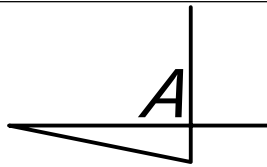
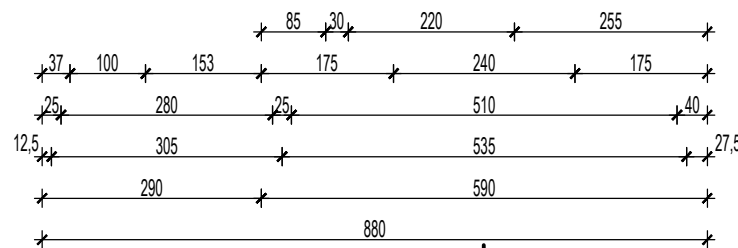
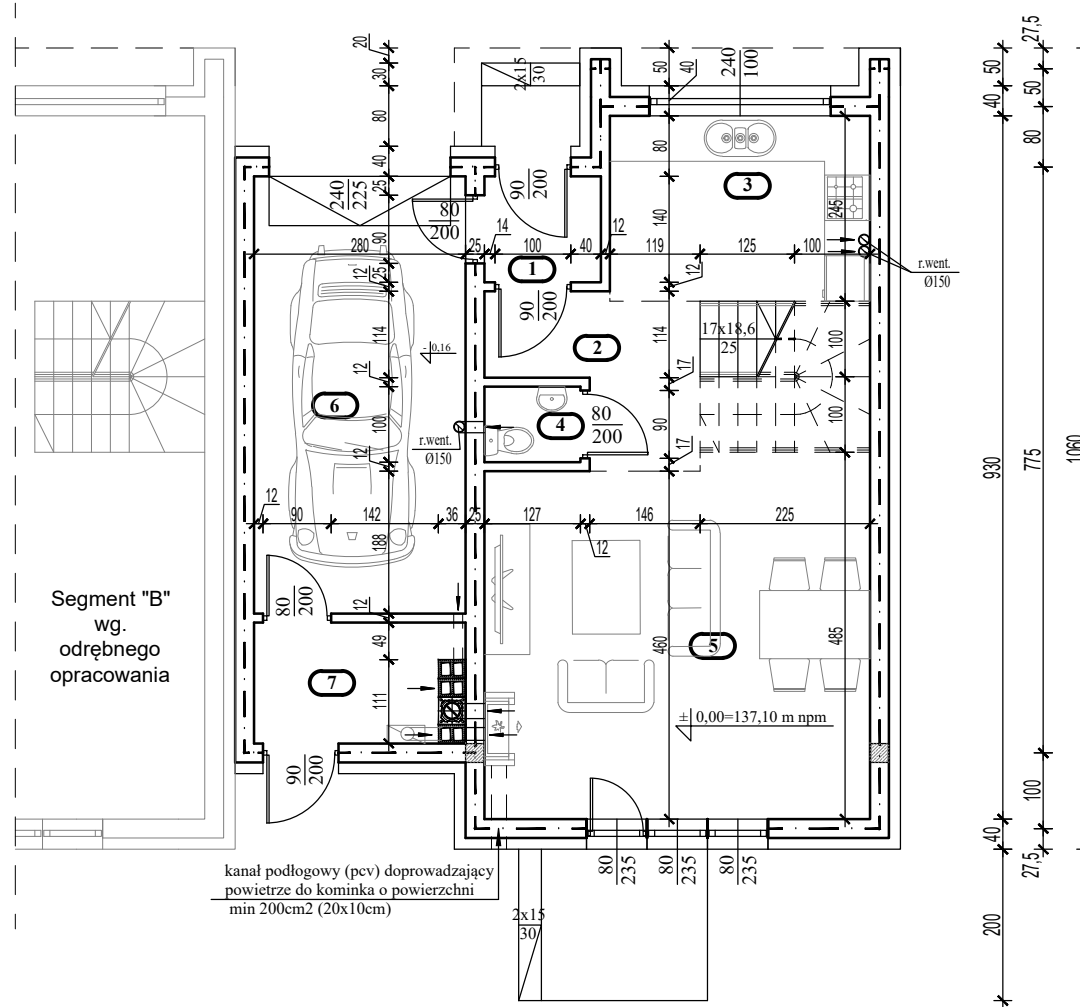
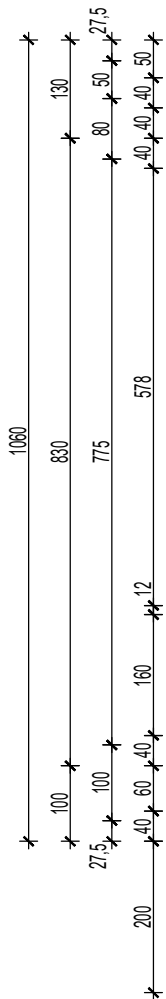
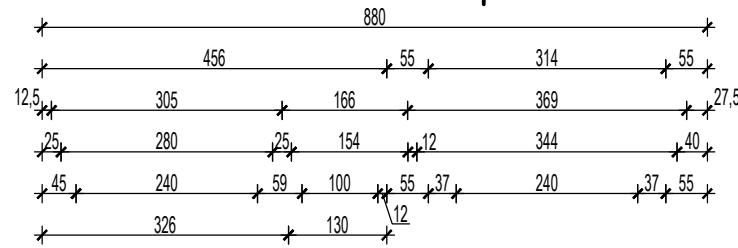
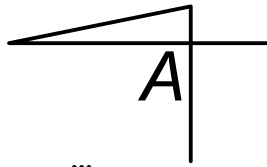
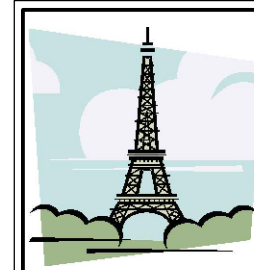


Rzut parteru

budynek mieszkalny
segment "A"
skala 1:100



BILANS POWIERZCHNI			
Budynek mieszkalny jednorodzinny			
nr pom	Nazwa pomieszczenia	Rodzaj posadzki	Pow. m ²
Parter			
1	Wiatrołap	Płytki gresowe	2,07
2	Korytarz	Płytki gresowe	5,57
3	Kuchnia	Płytki gresowe	8,31
4	W-C	Płytki gresowe	1,20
5	Salon	Płytki gresowe	23,78
6	Garaż	Płytki gresowe	15,93
7	Pom.gospodarcze	Płytki gresowe	3,95
Razem			60,81

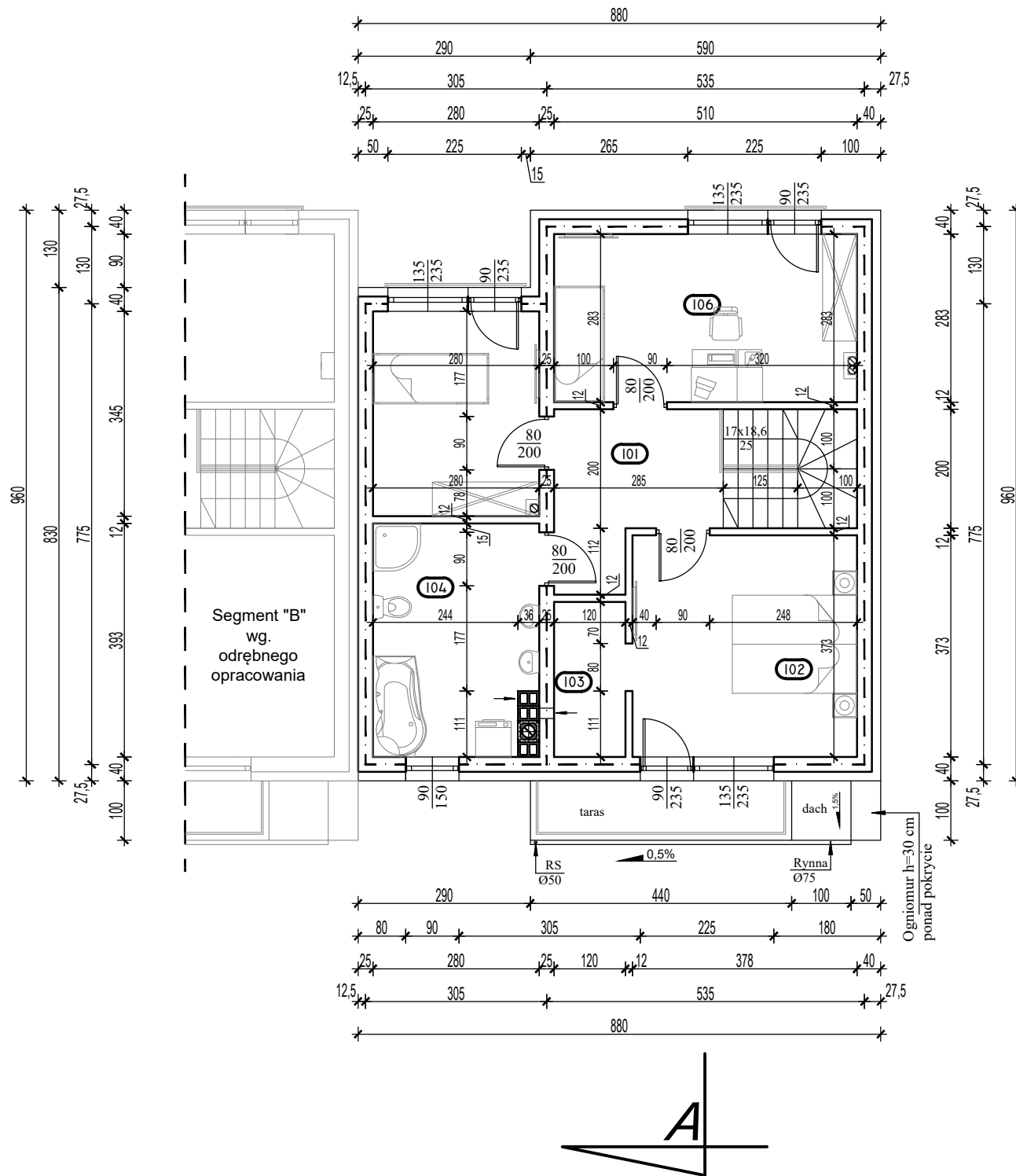


**PRACOWNIA PROJEKTOWA
ARCHITEKTONICZNO - KONSTRUKCYJNA**
mgr inż. Adam Płócienniczak
ul. Widok 99/36
62 - 800 Kalisz
tel. 662 - 264 - 994
mail: pracownia.adam@wp.pl

Nazwa obiektu budowlanego	Budynek mieszkalny jednorodzinny w zabudowie szeregowej - segment "A"		
Adres obiektu budowlanego	Kalisz, ul. Piotra Michałowskiego, działka o nr geod. 195/17		
Tytuł(nazwa) rysunku	Rzut parteru	Skala rysunku	1:100
		Numer rysunku	2
Funkcja:	Imię, nazwisko i specjalność	Nr upr. bud.	Podpis i data
Projektant:	mgr inż. arch. Przemysław Sturgólewski Specjalność architektoniczna	393/70	09 2021
Opracował:	mgr inż. Adam Płócienniczak		

Rzut piętra

budynek mieszkalny
segment "A"
skala 1:100



BILANS POWIERZCHNI			
Budynek mieszkalny jednorodzinny			
(nr pom)	Nazwa pomieszczenia	Rodzaj posadzki	Pow. m ²
Piętro			
101	Korytarz+ kl.schodowa	Panele	11,30
102	Sypialnia I	Panele	13,87
103	Garderoba	Panele	3,02
104	Łazienka	Płytki gresowe	10,40
105	Sypialnia II	Panele	9,42
105	Sypialnia III	Panele	14,10
	Razem		62,11



**PRACOWNIA PROJEKTOWA
ARCHITEKTONICZNO - KONSTRUKCYJNA**
mgr inż. Adam Płócienniczak
ul. Widok 99/36
62 - 800 Kalisz
tel. 662 - 264 - 994
mail: pracownia.adam@wp.pl

Nazwa obiektu budowlanego	Budynek mieszkalny jednorodzinny w zabudowie szeregowej - segment "A"		
Adres obiektu budowlanego	Kalisz, ul. Piotra Michałowskiego, działka o nr geod. 195/17		
Tytuł(nazwa) rysunku	Rzut piętra	Skala rysunku	1:100
		Numer rysunku	3
Funkcja:	Imię, nazwisko i specjalność	Nr upr. bud.	Podpis i data
Projektant:	mgr inż. arch. Przemysław Sturgólewski Specjalność architektoniczna	393/70	09 2021
Opracował:	mgr inż. Adam Płócienniczak		